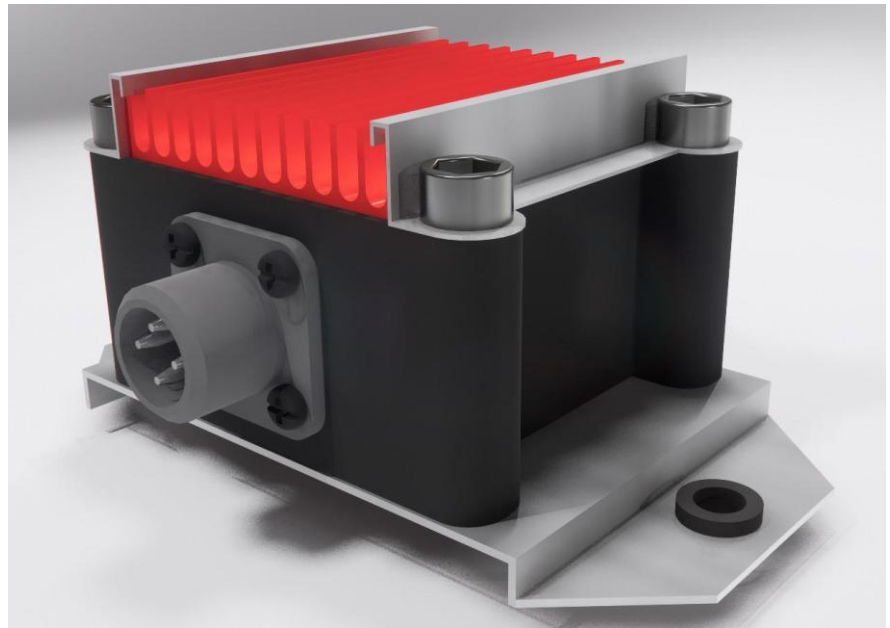


Zelfstandig werkend blusmodule



Pyralis detector & activator

De Pyralis thermische activatie- module is een uniek thermisch branddetectie- en elektrisch activatie apparaat bedoeld voor het activeren van aerosol blus-eenheden. Onafhankelijk van een voedingsbron realiseert het de branddetectie en activatie van een brandblussysteem. Deze module is ontwikkeld voor plaatsing op een object dan wel in of buiten de te beveiligen ruimte waar geen plaats is voor, of voorzieningen zijn voor een brandmeld-/bluscentrale.

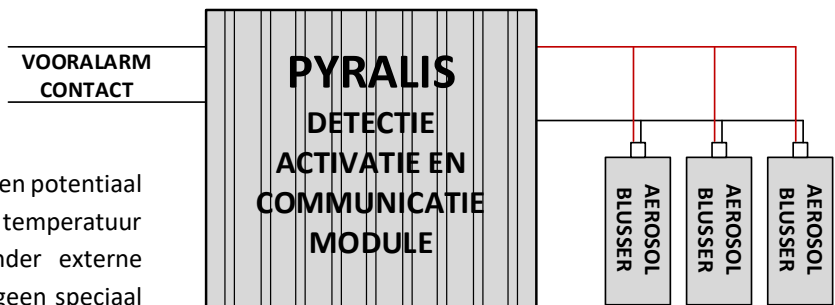


Deze automatisch thermodynamisch energie oogstende activatie module, is uniek in zijn soort.

De Pyralis is een gepatenteerde detectie-, activerings- en communicatiemodule. De functionaliteit van Pyralis is gebaseerd op thermodynamische technologie en detecteert de warmte-stijging in een ruimte en zet deze warmteverandering om in elektrische energie.

De thermische opgewekte energie wordt opgeslagen in de module voor de activatie van bijvoorbeeld aerosol bluseenheden.

De module heeft naast een activatie uitgang ook een potentiaal vrij relais-contact wat bij een vooraf vastgestelde temperatuur een vooralarm melding afgeeft. Dit alles zonder externe stroombron of batterijen. Het apparaat vereist geen speciaal onderhoud.



Van deze module zijn twee versies leverbaar.

Versie 1 (AF (air flow)) als afgebeeld hierboven bedoeld voor warmte opname via de omgevingslucht/temperatuur.

Versie 2 (SP (sensor plaat)) als module met een contactplaat die direct op het te beschermen object of tegen de buitenzijde van de te beschermen volume is geplaatst.



Artikelcode	Omschrijving	Vooralarm temperatuur	Activatie temperatuur
N2KB/1001/AF	Thermische detectie en activeringsmodule (luchtstroom)	65°C	85°C
N2KB/1002/AF	Thermische detectie en activeringsmodule (luchtstroom)	85°C	105°C
N2KB/1003/AF	Thermische detectie en activeringsmodule (luchtstroom)	85°C	130°C
N2KB/1004/SP	Thermische detectie en activeringsmodule (sensor plaat)	65°C	85°C
N2KB/1005/SP	Thermische detectie en activeringsmodule (sensor plaat)	85°C	105°C
N2KB/1006/SP	Thermische detectie en activeringsmodule (sensor plaat)	85°C	130°C
N2KB/2001	Kabelset voor aansluiting op de detector		
N2KB/2002	Aanvullende montageplaat		

Onze producten worden continu verbeterd, specificaties kunnen veranderen zonder aankondiging
N2KB B.V. Hargplein 36 3121VC Schiedam